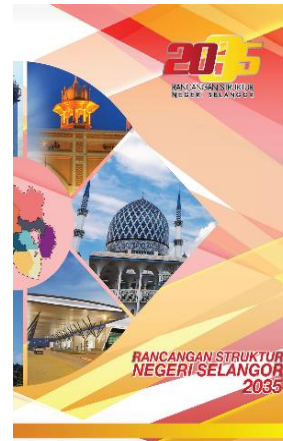


RANCANGAN STRUKTUR NEGERI (RSN)

merupakan satu dokumen perancangan yang memandu dan mengawal pembangunan fizikal peringkat negeri.



Penyediaan RSN menitikberatkan kepentingan dan keperluan pengendalian kawasan hutan setiap negeri.



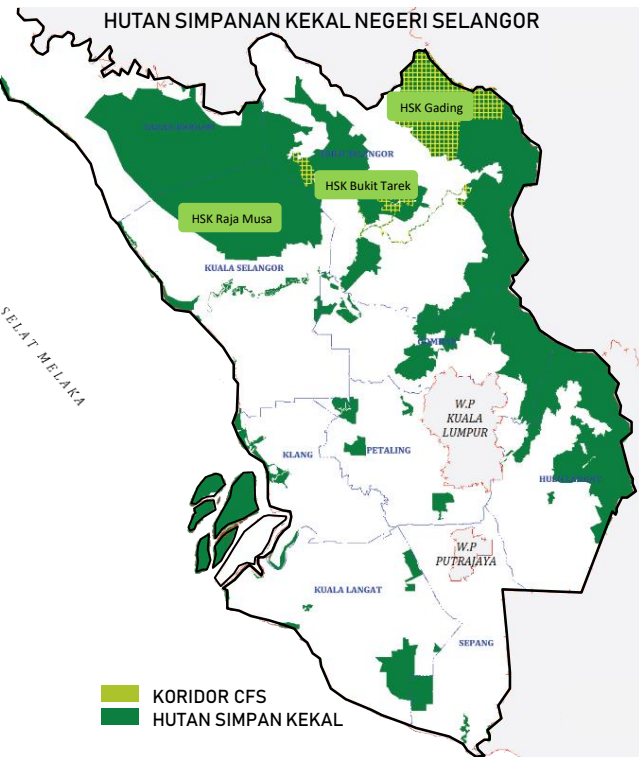
KAJIAN KES: RANCANGAN STRUKTUR NEGERI SELANGOR 2035

MATLAMAT PEMBANGUNAN

Memperkasakan Pembangunan Negeri Selangor sebagai Sebuah Wilayah Bandar Yang Berkembang Maju, Mampan dan Makmur

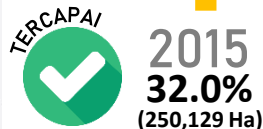
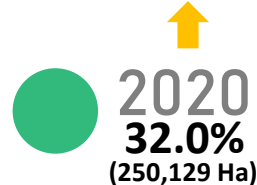
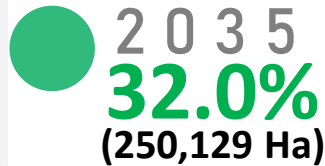


Pemansuhan/pelupusan HSK dengan syarat kawasan perlu disediakan bagi menggantikan kawasan hutan yang telah diambil untuk mencapai sasaran 32% HSK pada tahun 2020



SASARAN 2035

Peratusan Hutan Simpanan Kekal (HSK) /Keluasan Negeri



KAWASAN SENSITIF ALAM SEKITAR (KSAS) BERSEPADU PERLU DIWARTAKAN & DIURUS BERDASARKAN TAHAP KSAS SERTA DIINTEGRASIKAN DENGAN PERANCANGAN GUNA TANAH KESELURUHAN.

Mengandungi 2 inisiatif pelaksanaan berkaitan pemuliharaan kawasan hutan simpanan kekal (RSNS: MS 5-73)

- 1 Menghalang sebarang aktiviti pencerobohan di kawasan hutan tadahan air yang boleh mengganggu kelangsungan ekosistem
- 2 Membangun dan memulihara kawasan hutan simpanan hutan dara dan hutan yang tinggi nilai pemuliharaannya sebagai kawasan arboretum



PENGEKALAN KAWASAN HUTAN SIMPAN KEKAL SEKURANG-KURANGNYA 30% DARIPADA KELUASAN NEGERI SELANGOR PERLU DIURUS SEBAGAI ZON PERLINDUNGAN PENUH BERDASARKAN KEPERLUAN CFS NEGERI SELANGOR

Mengandungi 11 inisiatif pelaksanaan ke arah pengendalian kawasan hutan simpanan kekal (RSNS: MS 5-76)



Meningkatkan pemantauan, perancangan gunatanah mengambil kira rangkaian CFS dan membentuk rangkaian laluan hidupan liar.

